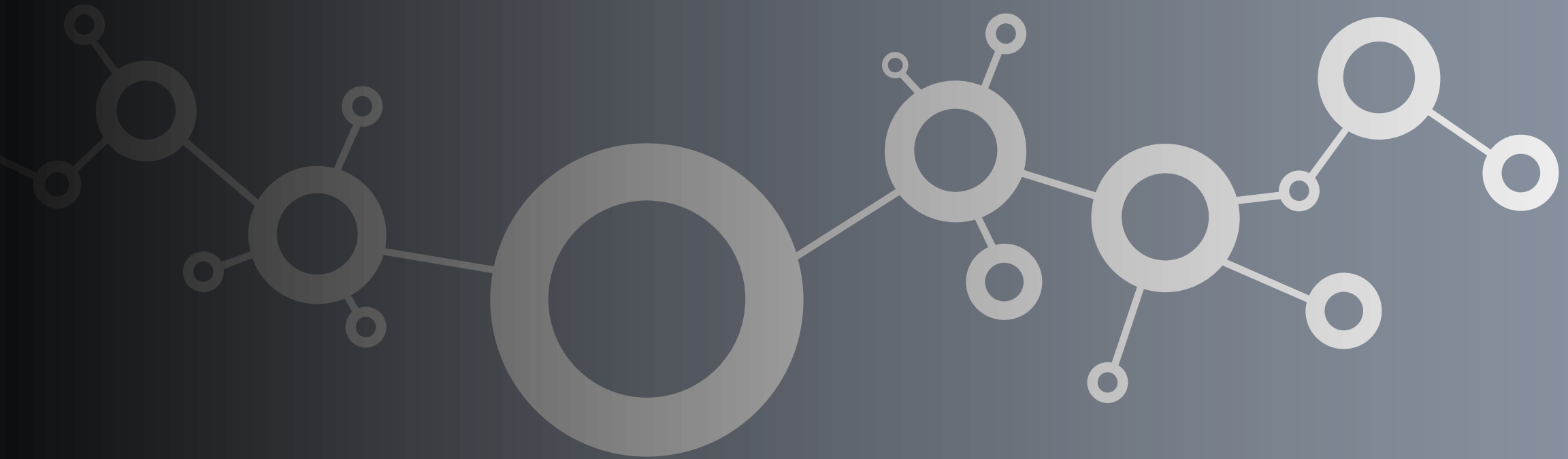


STEUEREINHEIT MEINES SCHILDKRÖTEN-SOMMERQUARTIERS



Über mich

- Stefan Wollner
- 37 Jahre
- Verheiratet
- Versicherungsbetriebswirt (DVA)
- Hobbybastler
- Keine Kinder
- aber...



Hauptdarsteller



Außengehege



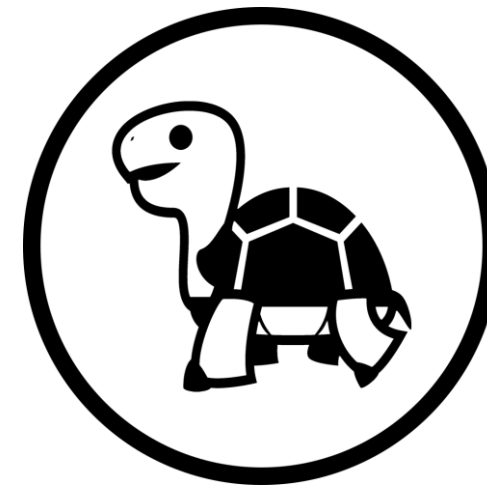
Außengehege



Schildkröten

Körpertemperatur

- Schildkröten sind wechselwarme Tiere und abhängig von der Umgebungstemperatur
- Die Körpertemperatur regulieren sie, indem sie sonnige und schattige Plätze aufsuchen
- Bewegung ist ab einer Temperatur von ca. 10°C möglich
- Die Nahrungsaufnahme beginnt ab ca. 25°C
- Die Vorzugstemperatur liegt bei 35°C
- Die Temperatur Nachts sollte 15°C nicht unterschreiten
- Temperaturen über 39°C sind für Schildkröten tödlich



Frühbeet

Mindestvoraussetzungen

- Ein Bereich muss die geforderte Vorzugstemperatur von 35°C erreichen
- In der Nacht darf die Temperatur im gesamten Frühbeet nicht unter 15°C fallen
- Wenn die Temperatur des Frühbeets 39°C erreicht, muss sich der Deckel des Frühbeets öffnen
- Bei Fehlern, Warnungen oder Hinweisen muss eine Benachrichtigung via Telegram erfolgen
- Die verbaute Technik muss mindestens spritzwassergeschützt sein



Lösung



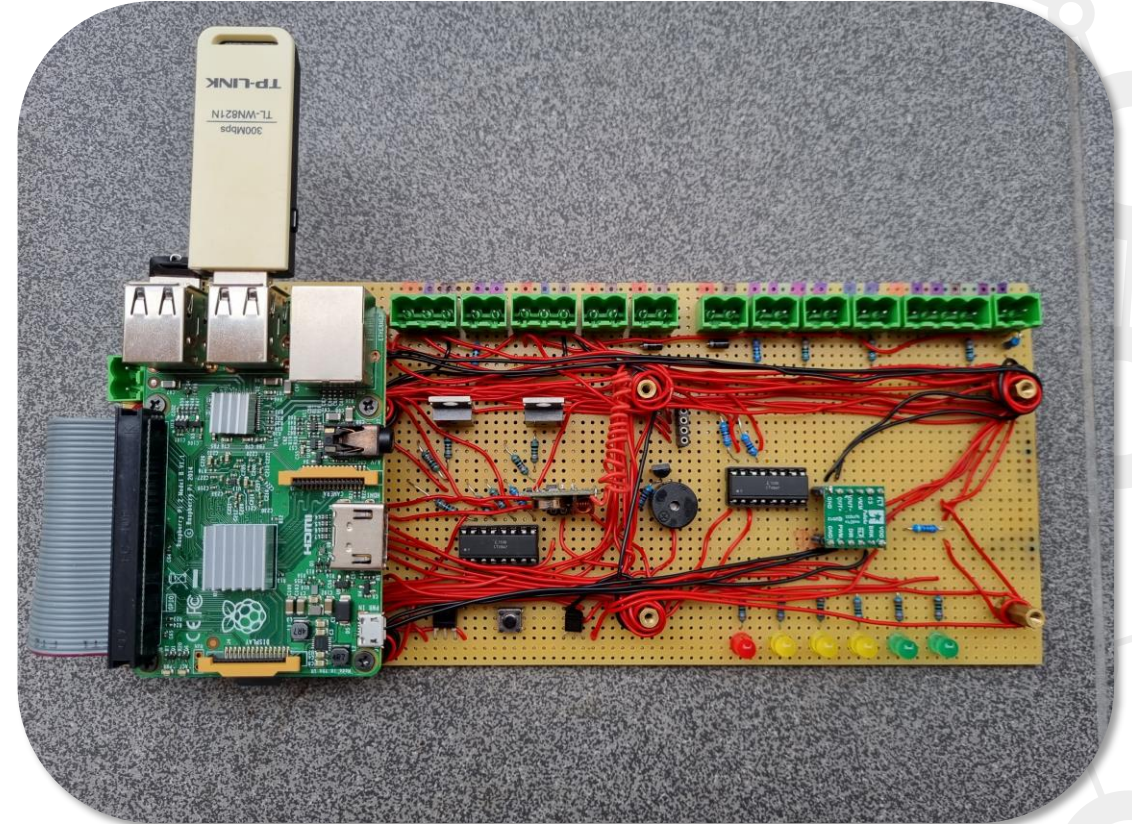
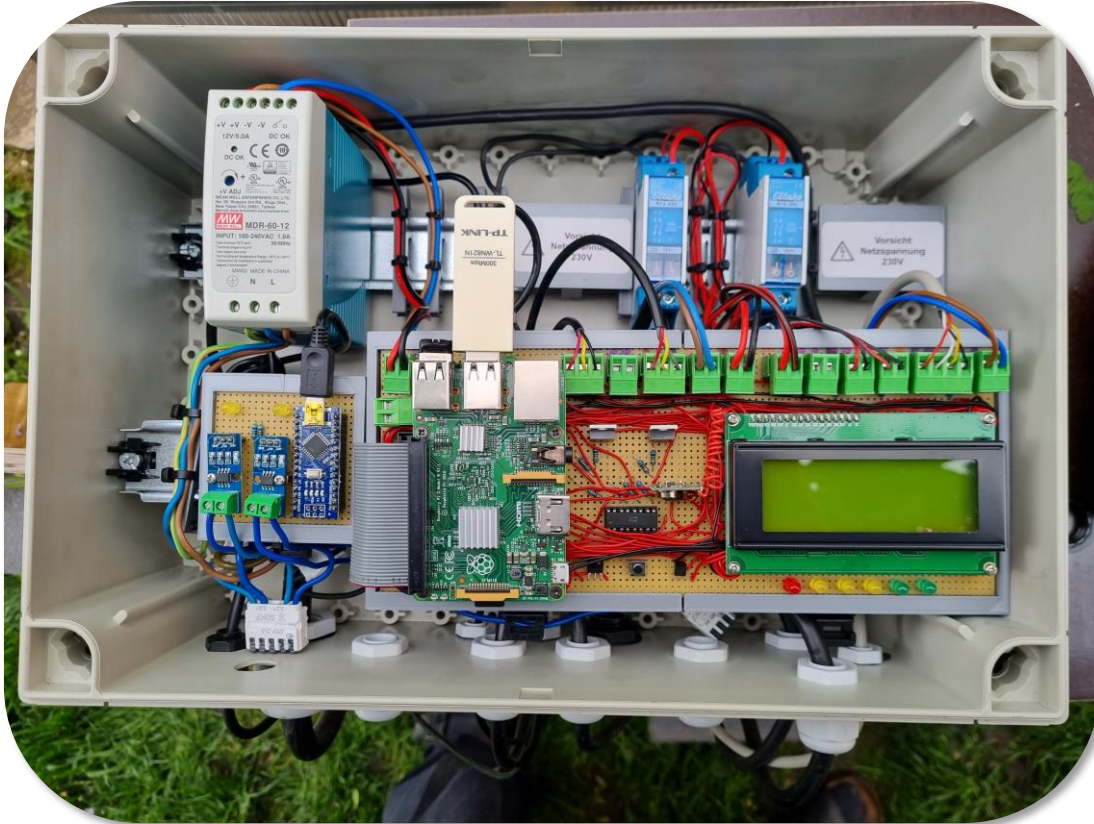
Lösung



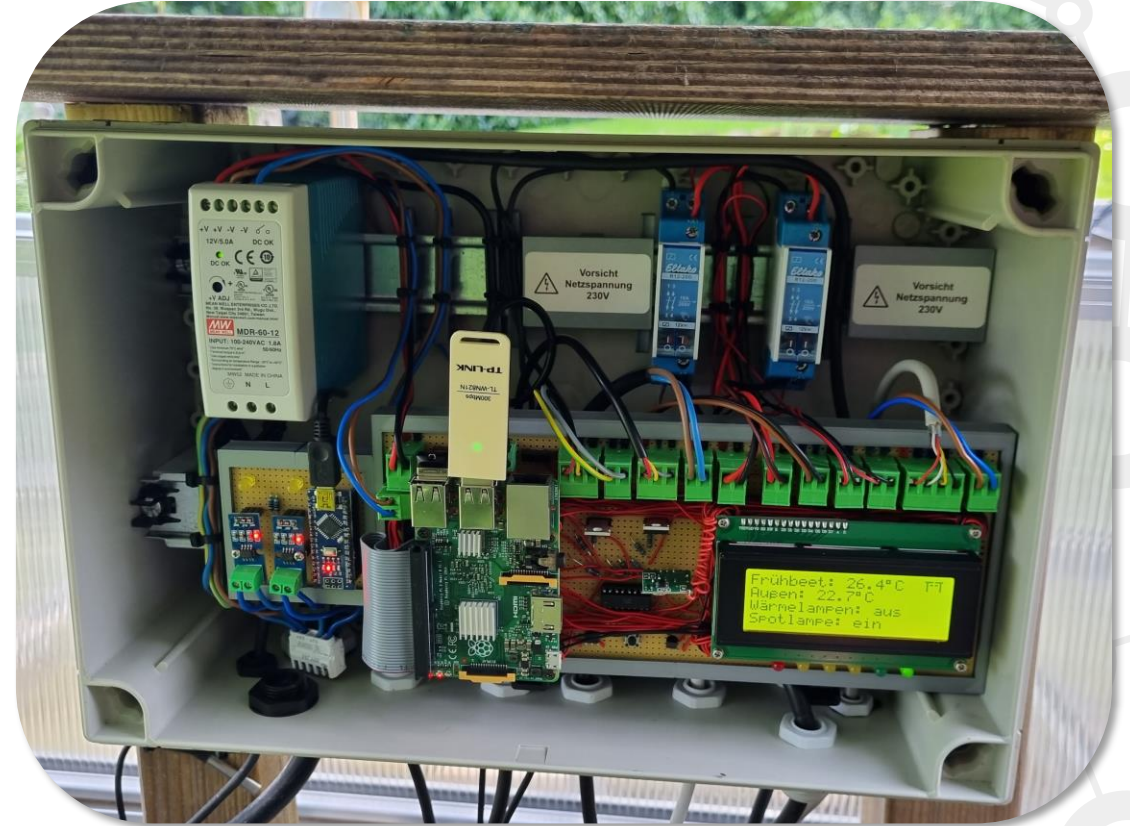
Lösung



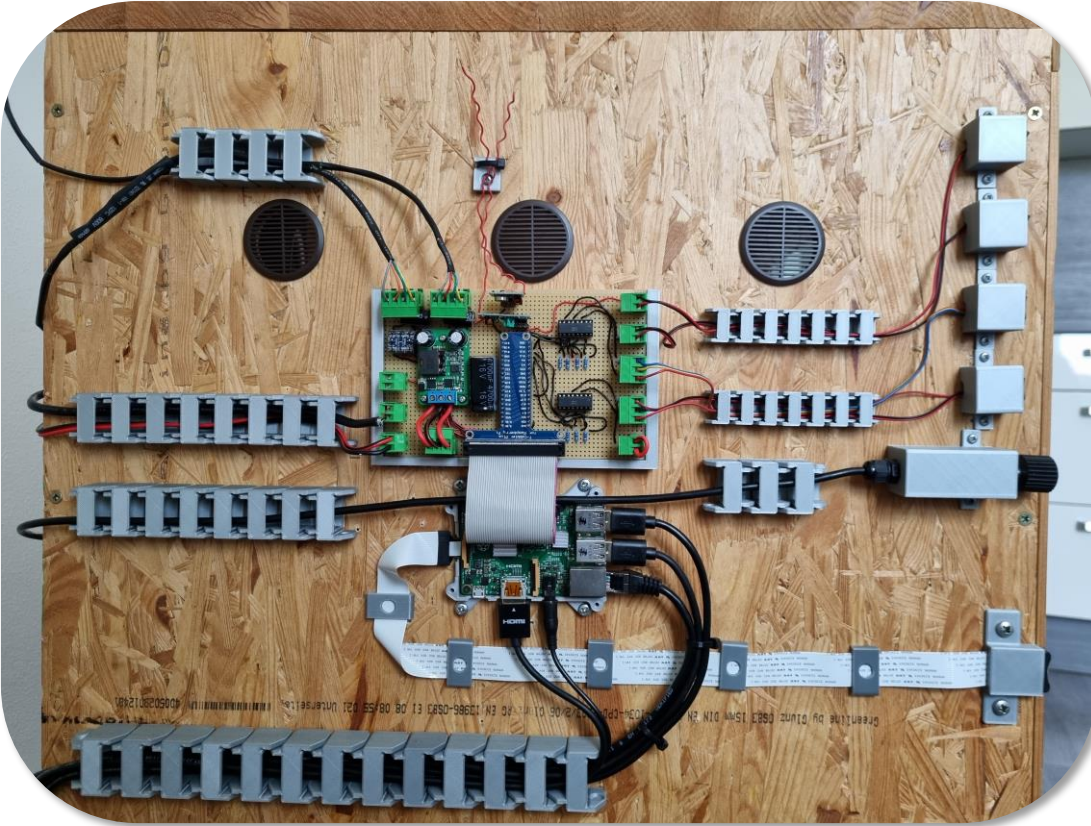
Lösung



Lösung



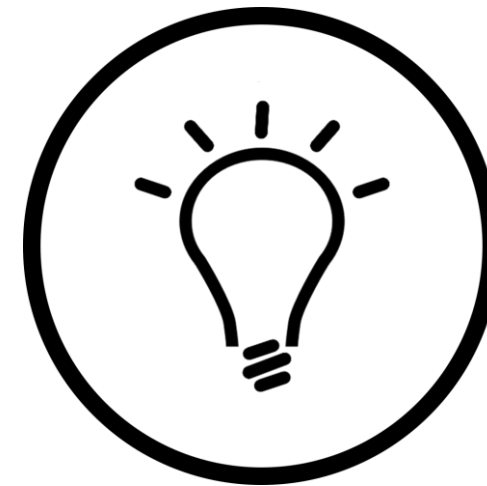
Lösung



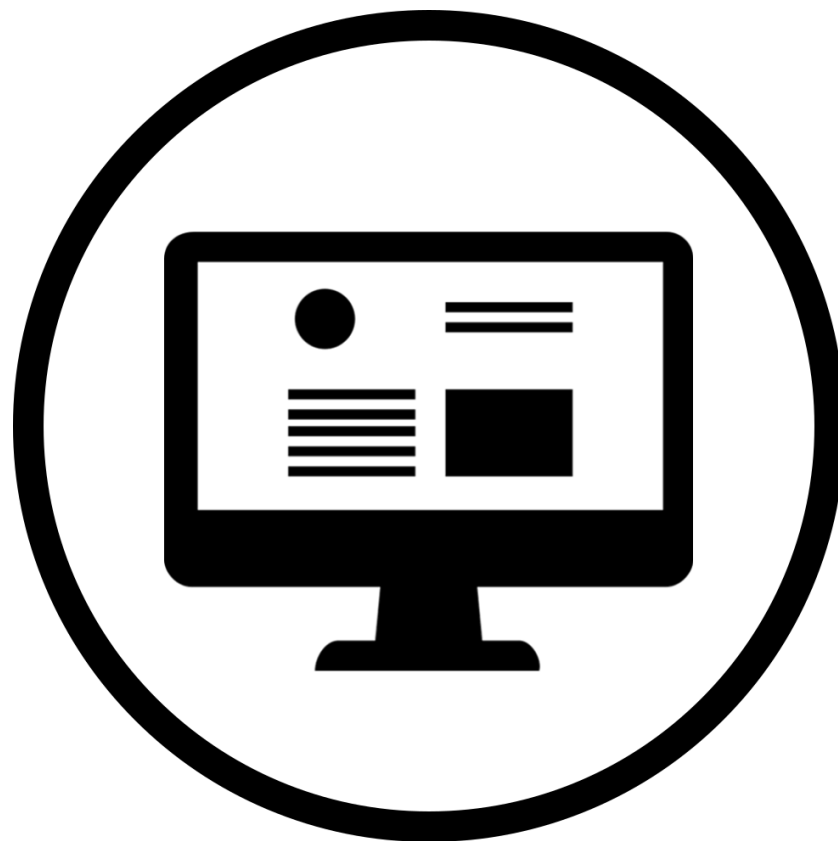
Zusammenfassung

Lösung

- Steuerung von Elsteinstrahlern (Nachtabsenkung)
- Steuerung einer Wärmelampe (Vorzugstemperatur)
- Mechanische Öffnung des Dachs (Maximaltemperatur)
- Direkte Fernsteuerung über Raspberry Pi in der Küche
- Versand von Meldungen per Telegram
 - Maximaltemperaturwarnung
 - Mindesttemperaturwarnung
 - Defekt einer Lampe oder Relais
 - Öffnen & Schließen der Tür
 - Und viele mehr....
- Integration einer Webseite
 - Darstellung des Temperaturverlaufes (Außen + Frühbeet)
 - Festlegung der Nachtabsenkung und der Betriebszeiten der Wärmelampe
 - Einstellung der Öffnungs- und Schließzeit der Frühbeet-Tür



Live-Demo



Fragen

